



Úkol: II/405 Zašovice - obchvat - podrobný geotechnický průzkum

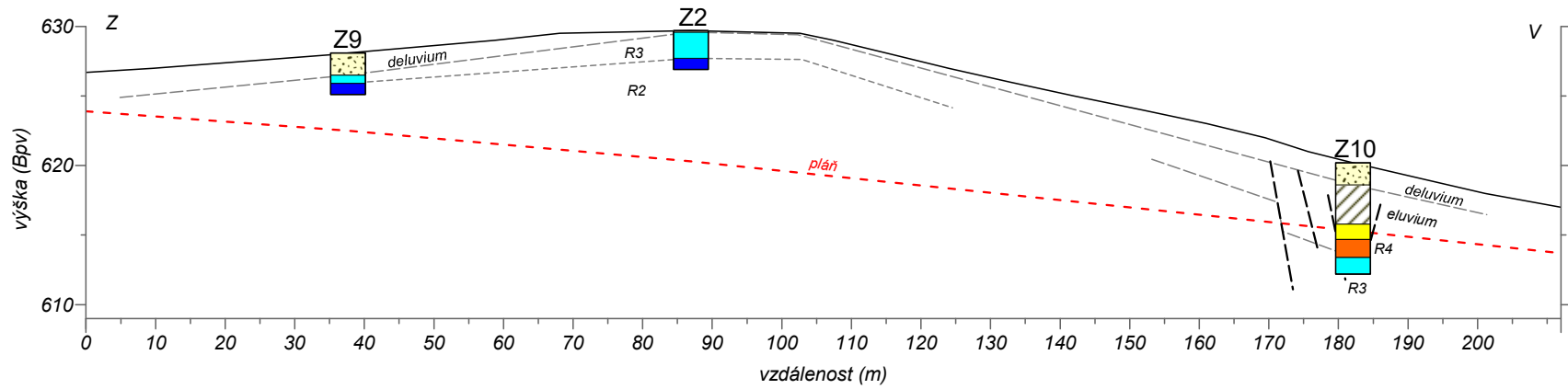
GEOLOGICKÉ ŘEZY

Řešitel:	RNDr. Pavel Hranáč	Datum:	29. 4. 2020
Dokumentoval:	RNDr. Pavel Hranáč	Příloha č.:	2

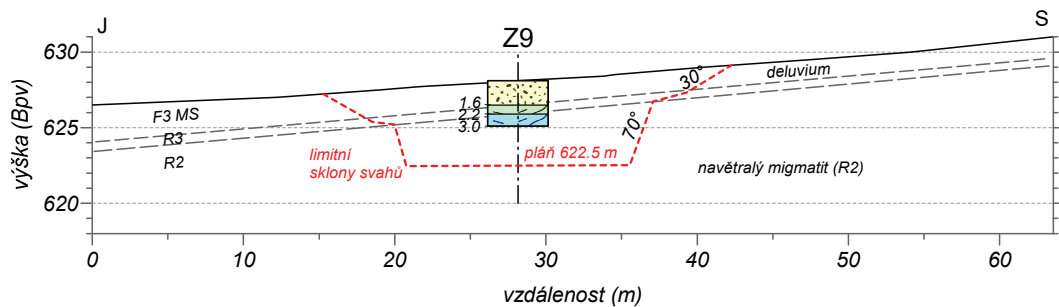
Podélný geologický řez Z9 - Z2 - Z10

měřítko délek 1 : 1000

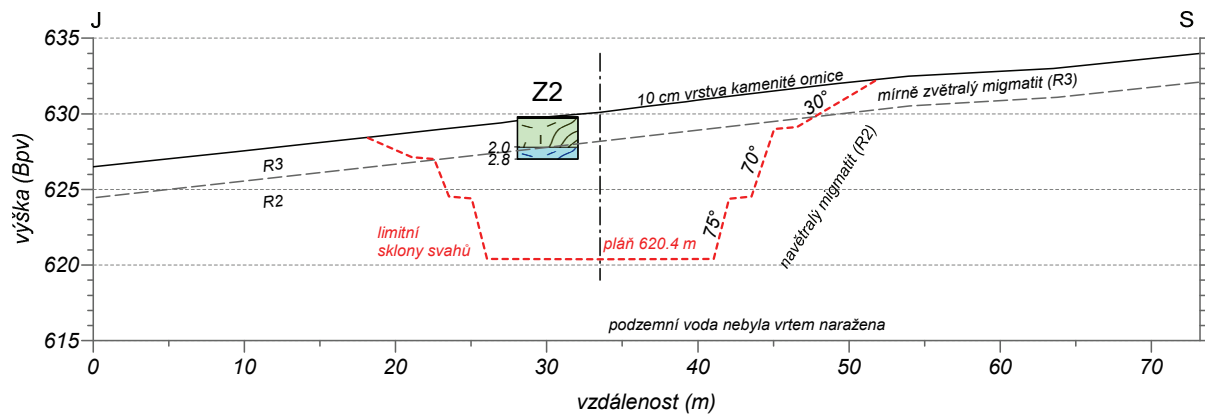
měřítko výšek 1 : 500



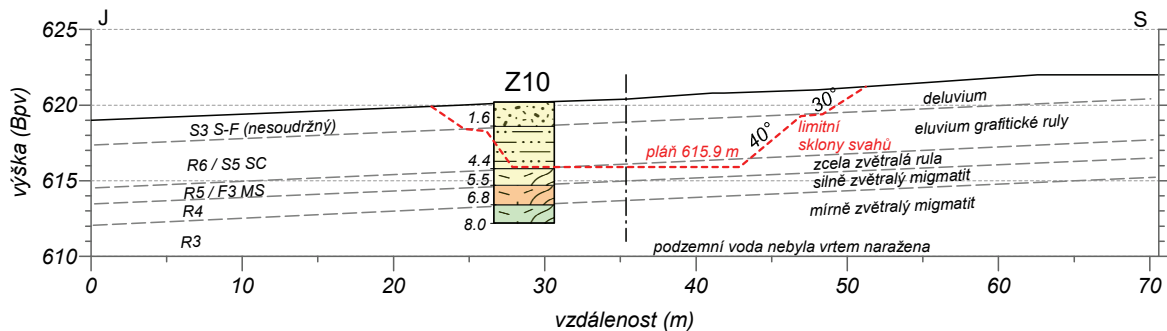
Geologický řez Z9
měřítko 1 : 500

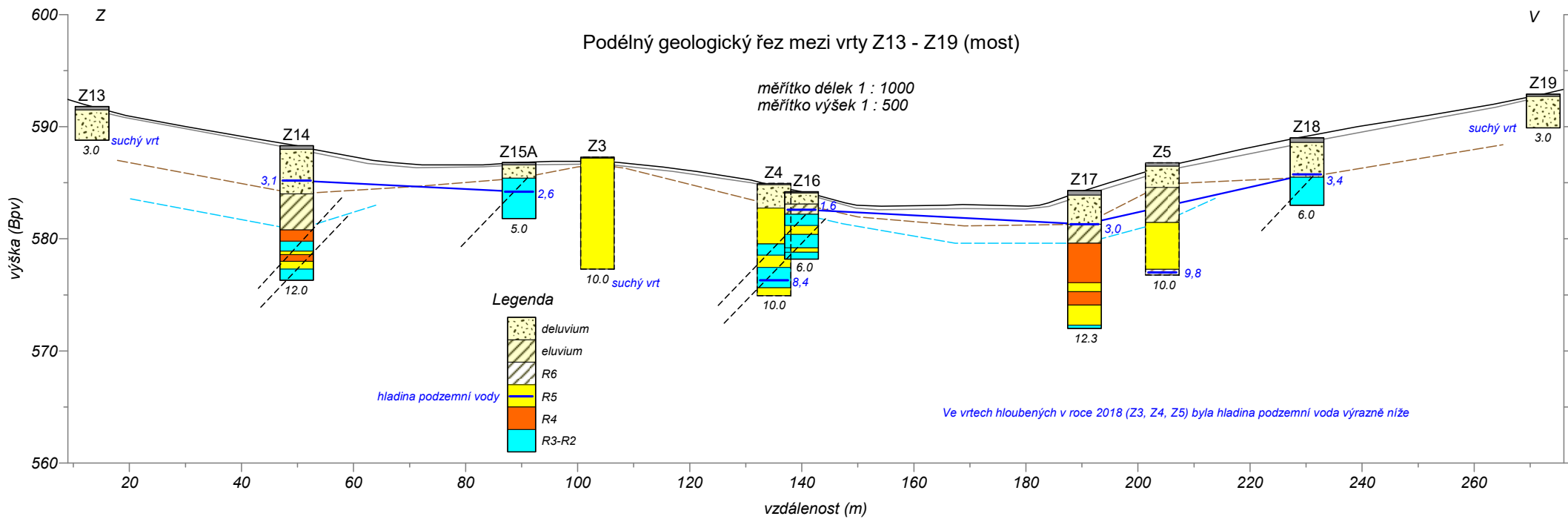


Geologický řez Z2
měřítko 1 : 500



Geologický řez Z10
měřítko 1 : 500

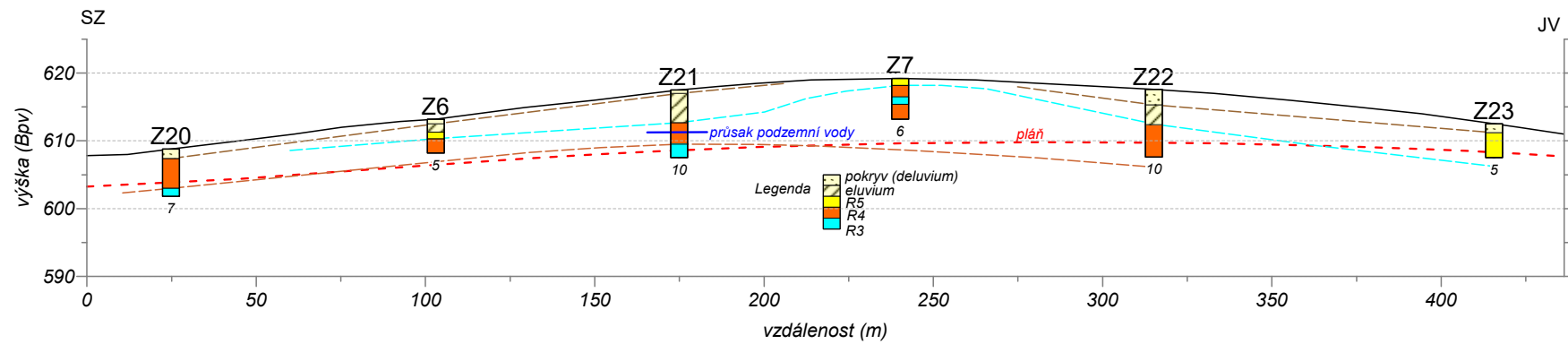


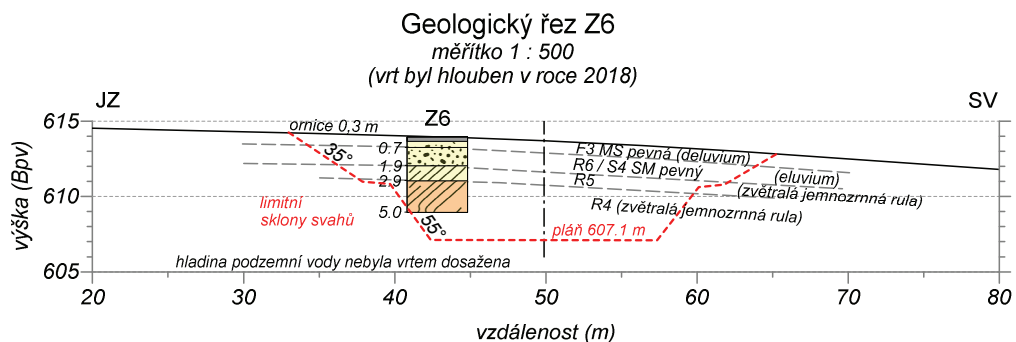
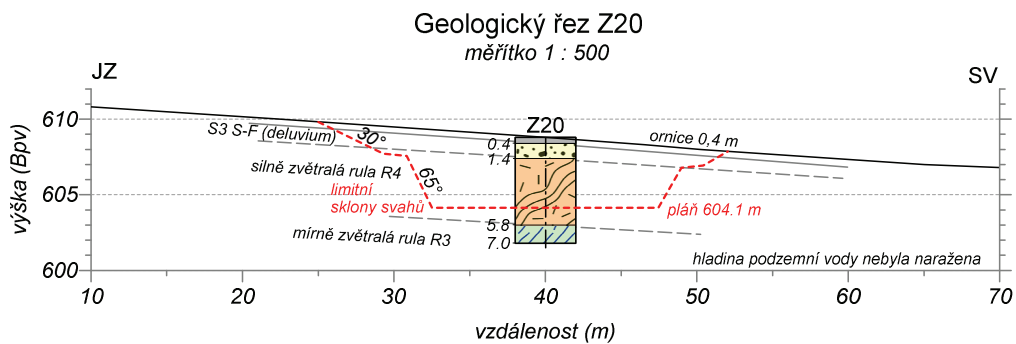


Podélný geologický řez mezi vrty Z20 - Z23 (zářez)

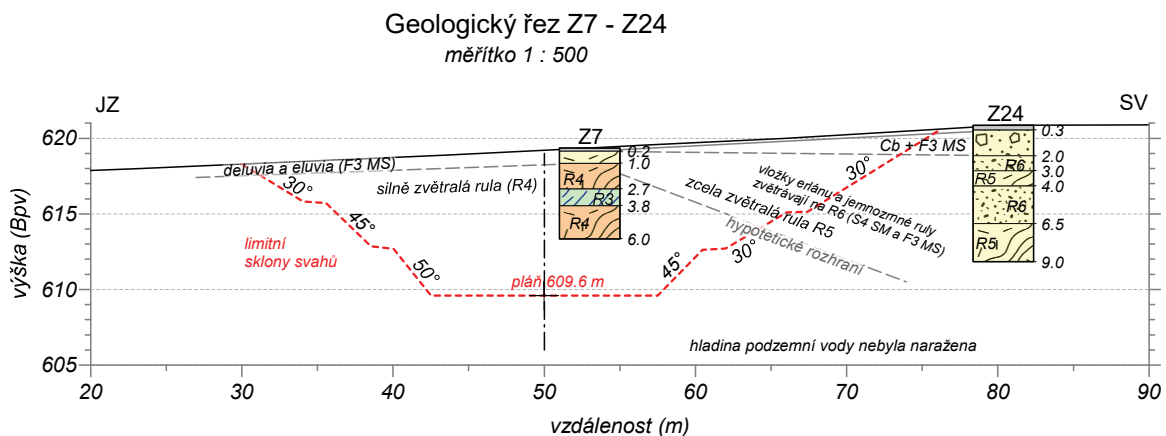
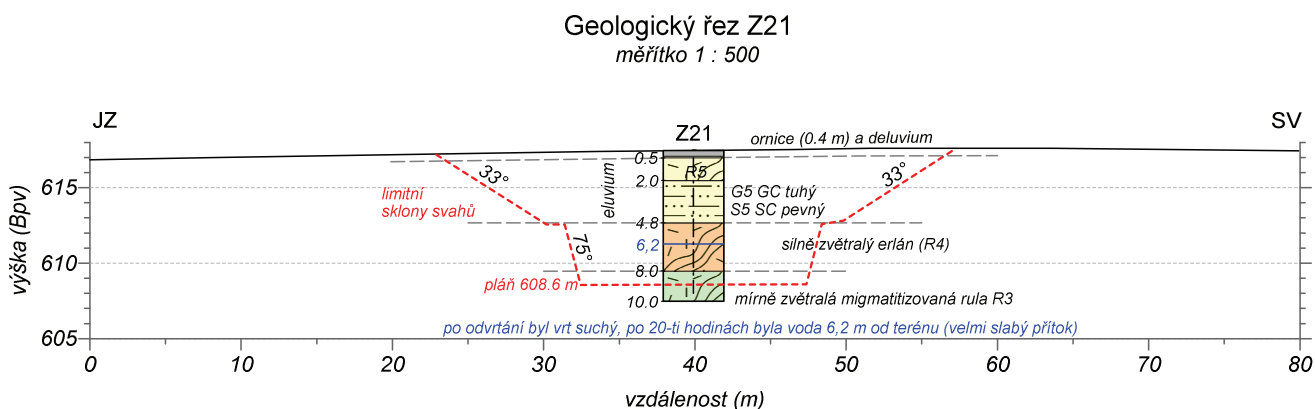
měřítko délek 1 : 2000

měřítko výšek 1 : 1000



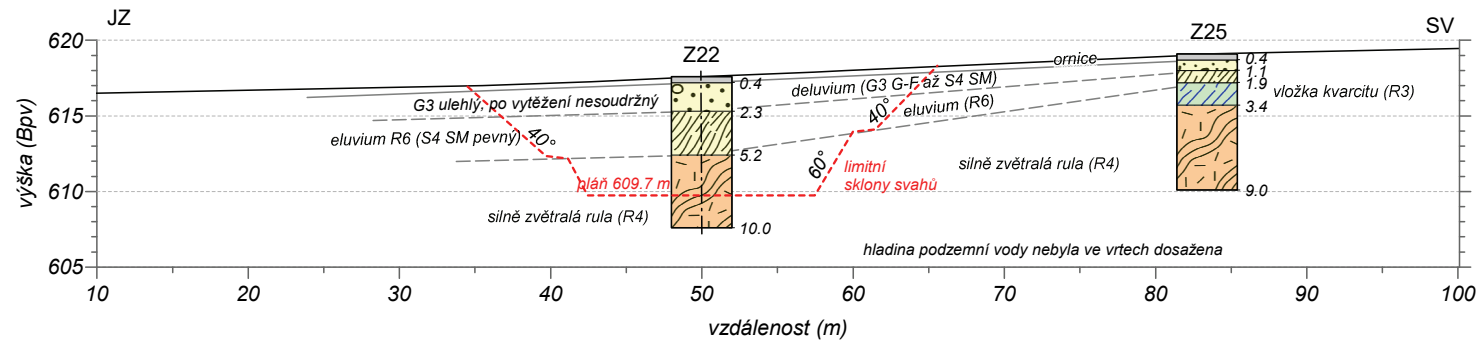


Vrt Z6 byl hlouben v roce 2018. Nyní došlo ke změně projektu trasy a hloubky zářezu.



Geologický řez Z22 - Z25

měřítko 1 : 500



Geologický řez Z23

měřítko 1 : 500

